

## Voorbeelden van respijtzorg

### Begeleiding groep Wmo, Wlz

**Argos Zorggroep:** de Es

**Catharina Stichting:** Gasthuis, Leemgaarde, Stuifakkers

**Careyn:** Bernissesteijn, Hart van Groenewoud,

Herman Gorterhof, 't Akcent,  
't Pluspunt, 't Schip, Huis v/d Wijk

**Stichting Humanitas:** Terras a/d Maas

**Zorgboerderij Op Aarde**



### Logeeropvang Wmo, Wlz

**Argos Zorggroep:** De Es

**Catharina Stichting:** Gasthuis,

Leemgaarde, Stuifakkers

**De Herbergier**

**Stichting Humanitas:**

Terras a/d Maas



### Professionele thuiszorg Zvw

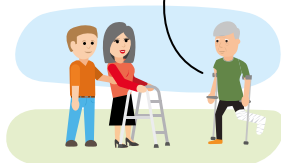
Huisarts, Wijkverpleging:

Argos Zorggroep, Careyn, CuraMare,

Buurtzorg, Catharina Stichting,

Directzorg, Stichting Humanitas

Als mantelzorger uitvalt



### Inzet vrijwilligers Wmo

Stichting Welzijn Ouderen Spijkenisse,

MEE Zuid-Hollandse Eilanden,

Senioren Service Voorne-Putten,

Service Bureau Ouderen,

Welzijn Ouderen - Catharina Stichting,

OproepCentrale

Voor cliënt en mantelzorger



### Aanwezigheidszorg Wmo, aanvullende verzekering

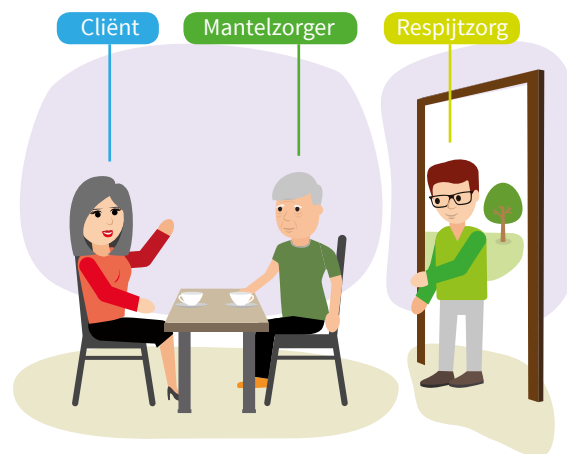
Een betaalde vrijwilliger aan huis, Handen in Huis

Mantelzorger kan er even uit



# Respijtzorg dementie Voorne-Putten Rozenburg

Respijtzorg is vervangende mantelzorg. Dit is een tijdelijke overname van zorg met als doel de mantelzorger een adempauze te geven. Mantelzorgers kunnen zo de zorg langer volhouden en nieuwe energie opdoen.



Interessante informatie:

[www.alzheimerassistent.nl](http://www.alzheimerassistent.nl), [www.dementia-app.nl](http://www.dementia-app.nl)

## Voor meer informatie neem contact op met:

Uw gemeente op Voorne Putten: 14 0181

Vraagwijzer Rozenburg: 14 010



Samenwerking Voorne-Putten

## Regelingen

**Wmo** Wet maatschappelijke ondersteuning  
Per persoon wordt bepaald wat de passende respijtzorg is.

Voor wie: Ontlasten van cliënt én mantelzorger

Aanvragen bij: Gemeenten op Voorne-Putten Rozenburg

**Wlz** Wet langdurige zorg

Logeeropvang voor mensen die permanent (medisch) toezicht nodig hebben.

Voor wie: Cliënt, thuiswonend met CIZ-indicatie

Aanvragen bij: Centrum Indicatiestelling Zorg

**Zvw** Zorgverzekeringswet

Een wijkverpleegkundige of huisarts regelt tijdelijk thuis de zorg, als de mantelzorger uitvalt.

Basispakket.

Voor wie: Cliënten met verpleegkundige- en/of medische zorg

Aanvragen bij: Huisarts of thuiszorgorganisatie

**Aanvullende verzekering**

Voor vervangende mantelzorg, vaak door vrijwilligers.

Voor wie: Mantelzorgers

Aanvragen bij: Verzekeraar of doorverwijzing naar andere partij